



## 日本バイオインフォマティクス学会 入会のお誘い

日本バイオインフォマティクス学会（JSBi）は、我が国においてバイオインフォマティクスという学問分野を発展させ、その技術および関連事業の振興、並びにその教育基盤を確立するために、平成 11 年に設立されました。この学会は、バイオインフォマティクス分野最大の国際学会である ISCB（International Society for Computational Biology）の地域グループとして、またアジアの関連学会の連合体である AASBi（Association of Asian Societies for Bioinformatics）のメンバーとしても、活動しています。学会の主な活動としては、**年 1 回、年会を開催して会員の研究発表の場を提供しているほか、各種の研究会および地域部会活動、日本バイオインフォマティクス学会賞、Oxford Journals-JSBI Prize の授与、JSBi Bioinformatics Review 発行、ニュースレター発行**などを通して、多くの会員にとって意義のある学会であるように努めています。

例えば、以下のような方のご入会をお待ちしております。

- バイオインフォマティクス分野の**最先端研究に関する研究討議**を行いたい方
- バイオインフォマティクス分野での**研究交流やネットワーキング**を行いたい方
- バイオインフォマティクス分野の**知識や技術を新たに身につけたい方**
- バイオインフォマティクス分野の**共同研究者や人材を探されている方**
- バイオインフォマティクス分野に**関連する製品やサービスを開発・提供されている方**
- その他、バイオインフォマティクス分野に関する**ご関心をお持ちの方**

ぜひ多くの方にご入会いただき、今後のさらなる活動の発展にご協力いただければ幸いです。

## 入会方法のご案内

入会申し込みは学会ウェブページ（[www.jsbi.org](http://www.jsbi.org)）から随時受け付けております。入会金は1,000円、年会費は5,000円（正会員）・2,000円（学生会員）、また賛助会員は1口50,000円となります。



The screenshot shows the JSBI website interface. At the top left is the JSBI logo with the text "特定非営利活動法人 日本バイオインフォマティクス学会 Japanese Society for Bioinformatics". To the right are links for "お問い合わせ", "サイトマップ", and "English". A search bar contains "ENHANCED BY Google". A red box highlights the "入会案内" (Membership Information) link in the top navigation bar. Below the navigation bar is a banner with the text "いのちを、ひもとく。" (Unraveling life) and illustrations of a woman and a child. To the right of the banner are several promotional cards: "2020年度 BI技術認定試験" (2020 Annual BI Technology Certification Exam) with a QR code, "IIBMP 2021" (2021 JSBI Annual Life Science and Medical Informatics Conference) from 9.27 to 29, and "BIってなに?" (What is BI?).

## アンケートへのご協力をお願い

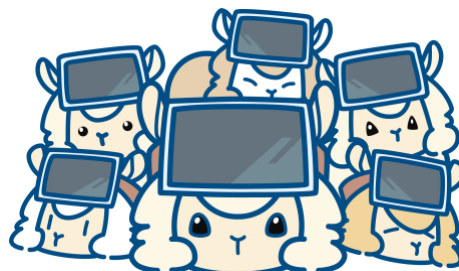
このたびは、日本バイオインフォマティクス学会（JSBi）の公募研究会にご参加いただきありがとうございました。つきましては、簡単なウェブアンケート

（<https://www.jsbi.org/activity/koubo/questionnaires/>）にご記入のうえ、ご意見・ご感想をお聞かせくださいますようお願いいたします。

携帯からもご回答いただけます



ウェブアンケートページ



バイオインフォひつじ（案内人）